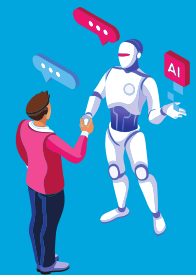


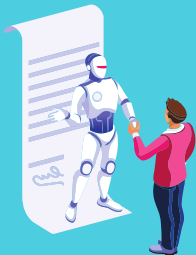
# Je m'engage avec l'IA




Je m'approprié des outils d'intelligence artificielle.



Je prends des décisions responsables et justifiées concernant l'utilisation des IA.



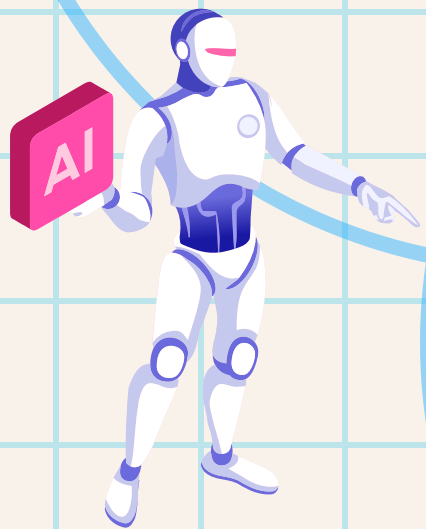
J'identifie la pertinence de l'utilisation de l'IA et les compétences à développer.



Je contacte la conseillère technopédagogique pour un soutien continu.

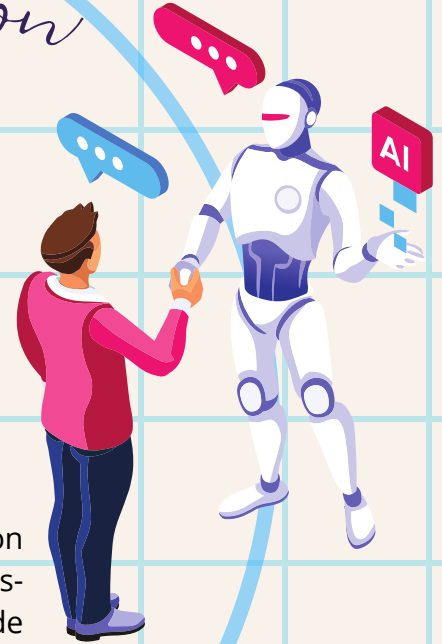
## Outils d'intelligence artificielle

- Choisir un outil d'IA spécifique répondant à un objectif pédagogique ;
- Comprendre, s'approprier l'outil et perfectionner les requêtes pour des demandes plus efficaces;
- Enseigner l'utilisation de l'outil et démontrer le lien avec les objectifs visés ;
- Examiner périodiquement les mises à jour, les nouvelles versions, ainsi que les nouveaux produits et les ajouts aux suites fournies au personnel.



## Éthique de l'utilisation

- Reconnaître et comprendre les biais inhérents aux systèmes d'IA;
- Considérer les implications éthiques des technologies d'IA;
- Analyser les impacts sociétaux plus larges des technologies d'IA;
- Remettre en question les hypothèses sous-jacentes de l'automatisation et de l'autonomie permises par les technologies d'IA.



## Normes de travail

- Analyser la validité, la fiabilité des réponses et la qualité des sources.
- Entamer et encourager les discussions sur l'impact social de l'IA.
- Identifier si le contexte est une situation d'apprentissage ou d'évaluation ;
- Identifier les compétences à développer et à évaluer. Décider si l'utilisation de l'IA est un levier ou une entrave à l'acquisition;
- Décider du soutien et des autorisations concernant l'intégration de l'IA et préciser dans les plans de cours;
- Expliquer explicitement si l'IA n'est pas autorisée et comment son utilisation a un impact négatif sur l'apprentissage ou l'évaluation;
- Fournir un exemple et démontrer par la modélisation le processus de son intégration;

